



Carte 13

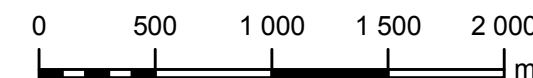
ANALYSES DES RISQUES MUNICIPALITÉ DE FORTIERVILLE

LÉGENDE

- CASERNE
- PÉRIMÈTRE URBAINS
- TYPE DE RISQUE**
 - FAIBLE
 - MOYEN
 - ÉLEVÉ
 - TRÈS ÉLEVÉ
- HYDROGRAPHIE**
 - COURS D'EAU
 - PLAN D'EAU
- LIMITES ADMINISTRATIVES**
 - LIMITES DE SECTEURS
 - LIMITES MUNICIPALES
 - LIMITES RÉGIONALES ET DE MRC
- RÉSEAU ROUTIER

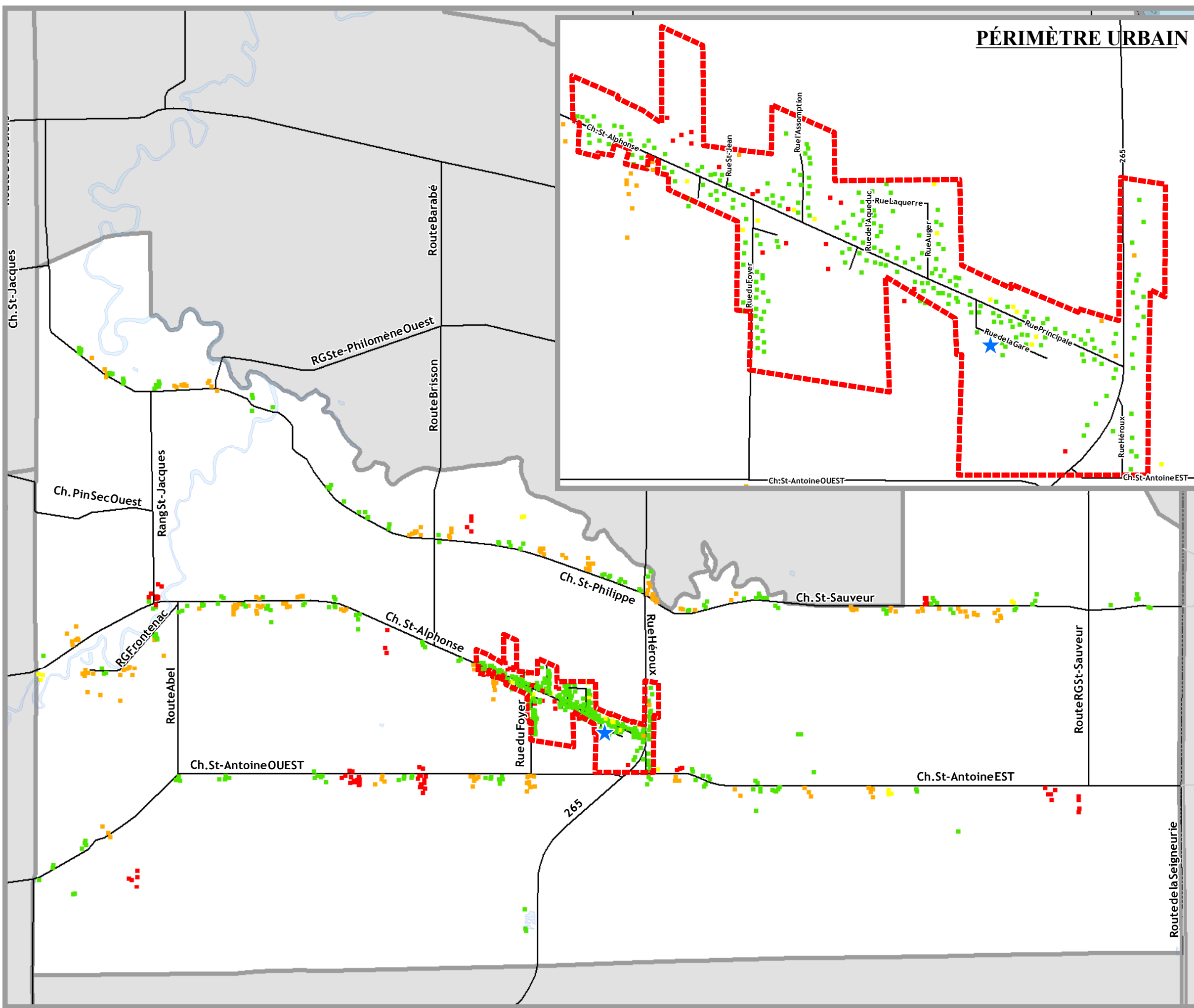


1:32 500



Source:
 Base de données topographiques du Québec (BDTQ)
 Base de données topographiques administratives du Québec (BDTA)
 Données de la MRC de Bécancour
 ©Tous droits réservés, 2009
 Avril 2009

Projection cartographique:
 Mercator Transverse Modifié, Fuseau 18
 North American Datum 1983



PÉRIMÈTRE URBAIN

